

JOYITAS DE COLECCIÓN Y 120 KM/H ENRIQUE MATTHEY



SESENTAYCINCO AÑOS

4 AGOSTO – 1 OCTUBRE



NIVEL 2

SALA 7 Y 10

MAC PARQUE FORESTAL



Proyecto financiado por el Fondo
CreArt de la Dirección de
Creación Artística de la VID
de la Universidad de Chile

mac.uchile.cl

JOYITAS DE COLECCIÓN Y 120 KM/H ENRIQUE MATTHEY

Las obras de estas muestras surgen a partir de la exhibición *La plétora del ápice* que presentó Enrique Matthey en septiembre de 2017 en MAC Parque Forestal. En esta ocasión, el artista ocupa dos salas del segundo nivel donde instala dos trabajos compuestos por más de 170 piezas en total, que se relacionan directamente con dicha muestra, pero que exploran distintos tipos de creaciones. “Lo que más me interesa a mí es, a partir de ciertas imágenes, explorar distintos lenguajes. Uno de ellos es el de la pintura y el otro, la cerámica”, destaca el artista.

En la sala 7 se presenta *120 KM/H* obra que consistió en producir un resultado aparentemente similar al de *La plétora del ápice*, pero que sin embargo, es completamente distinto. Si bien las piezas contienen elementos similares, sus escenas son otras y están realizadas a partir de otras escalas y figuraciones. En total son 120 pinturas realizadas sobre superficies de trupán, que replican en algunos casos imágenes de figuras egipcias, sin embargo, muchas son híbridas y algunas incluyen caricaturas populares chilenas. Las obras proponen un riguroso juego de alternativas, a partir de la puesta en práctica de distintas fórmulas matemáticas, considerando cinco colores de fondo y cinco de superficie. Junto a ellas, además, se presentan cuatro pinturas abstractas hechas con carbón espiño sobre los muros.

En la sala 10 se exhibe *Joyitas de colección*, compuesta por 55 figuras de pequeño formato, realizadas en cerámica y exhibidas en siete vitrinas. “Quise concretar volumétricamente en cerámica esas mismas imágenes que se expusieron en 2017 en pintura”, destaca el artista. Las piezas van sumergidas en agua a aproximadamente 6 cm de profundidad. La obra busca convertir en objetos preciados a las figuras que se exhiben, transmitiéndoles un valor al ser expuestas dentro de las vitrinas.

Este trabajo está pensado para exhibirse específicamente en el museo, ya que para el artista: “El MAC tiene una significación muy particular, es mi casa, porque estudié en la Universidad de Chile. El rol público para mí es muy relevante”.

PALABRAS CLAVE: **PATRONES - COLORES - ESCALA**

Enrique Matthey (Santiago, 1954) artista visual formado en la Facultad de Bellas Artes de la Universidad de Chile. Desde 1978 es académico del Departamento de Artes Visuales de la Facultad de Artes de la Universidad de Chile. Desde 1975 ha expuesto individual y colectivamente en Chile y en el extranjero.



LISTADO DE OBRAS

120 KM/H

2022

120 pinturas de esmalte sintético, óleo y mina 0,5 HB sobre trupán de 5 mm preparadas con gesso

70 x 46 cm c/u

4 pinturas de látex y carbón de espino sobre muro

228 x 150 cm

350 x 230 cm

315 x 207 cm

110 x 72,3 cm

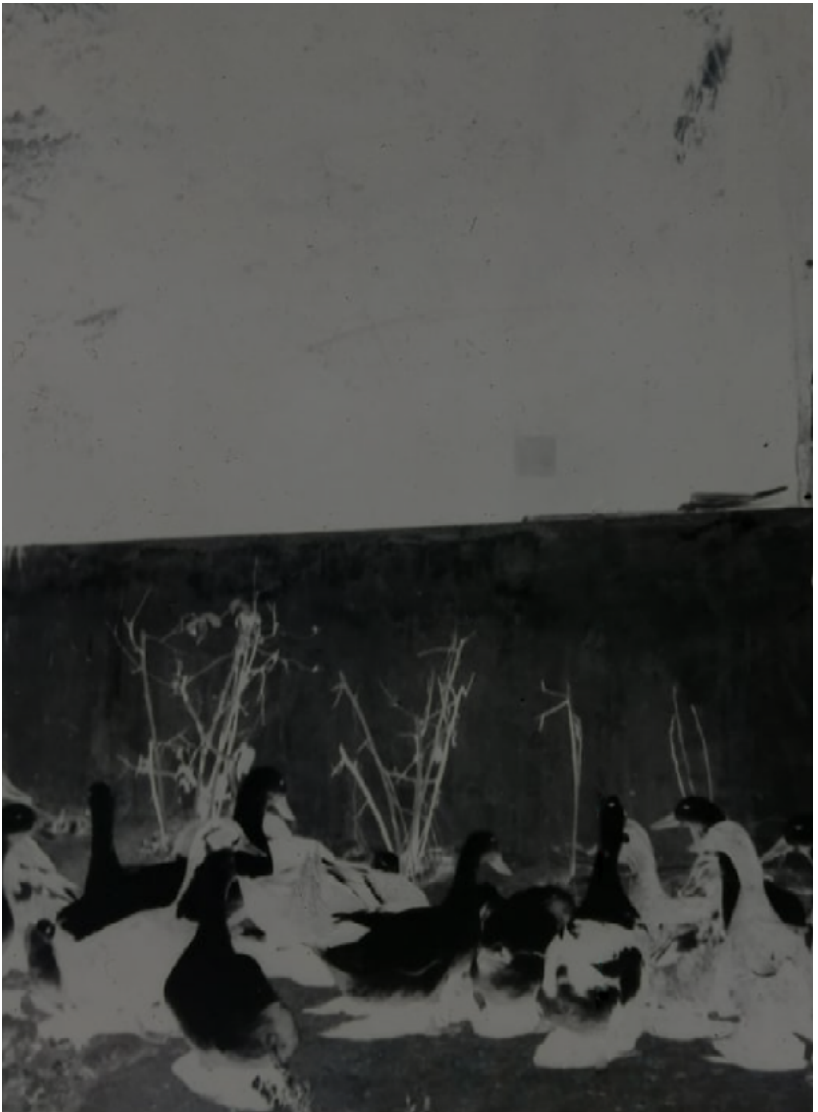


Joyitas de colección

2022

55 figuras de cerámica gres esmaltadas, que representan imágenes de modelos inspirados en el imaginario egípcio e iberoamericano, las que van instaladas en 7 vitrinas iluminadas con focos leds y sumidas parcialmente en un cúmulo de agua de 6 cm de profundidad. Las vitrinas están empotradas sobre peanas metálicas simples de color gris máquina.






**Visita también nuestra
sede de Quinta Normal**

MAC PARQUE FORESTAL


Ismael Valdés Vergara 506

 Bellas Artes

+56 2 2977 1741

MAC QUINTA NORMAL

Av. Matucana 464

 Quinta Normal

+56 2 2977 1765

